

# 2013年度 地魚・旬の魚検定試験

## ～上級問題例～

検定試験における出題内容

項目	内容	項目	内容
海洋	日本海の水深 海流（対馬暖流など） 表面から深海までの水温 水温の季節変化	魚類・冬	アブラツノザメ マダラ ヒラメ カレイ類
水産一般	世界、日本、魚の種類 体のつくり①（全長、尾叉長など） 体のつくり②（解剖） 学名、地方名	ハタハタ	産卵生態（卵数など） 生活史（ふ化期間など） 価格推移 魚醤
漁業	漁業種類 漁獲量 漁獲金額 資源管理	貝、タコ	アワビ イワガキ ミズダコ ソデイカ
魚類 春	マダイ サクラマス メバル類 アイナメ	カニ エビ	ガザミ ベニズワイガニ ザコエビ類 ホッコクアカエビ
魚類 夏	スズキ マアジ シイラ アユ	海藻	イシモズク ホンダワラ アカモク ワカメ
魚類 秋	サケ ブリ サワラ フグ類	その他	キタムラサキウニ マナマコ カメノテ

各項目、魚類等は事例で、実際の試験とは異なる場合があります。

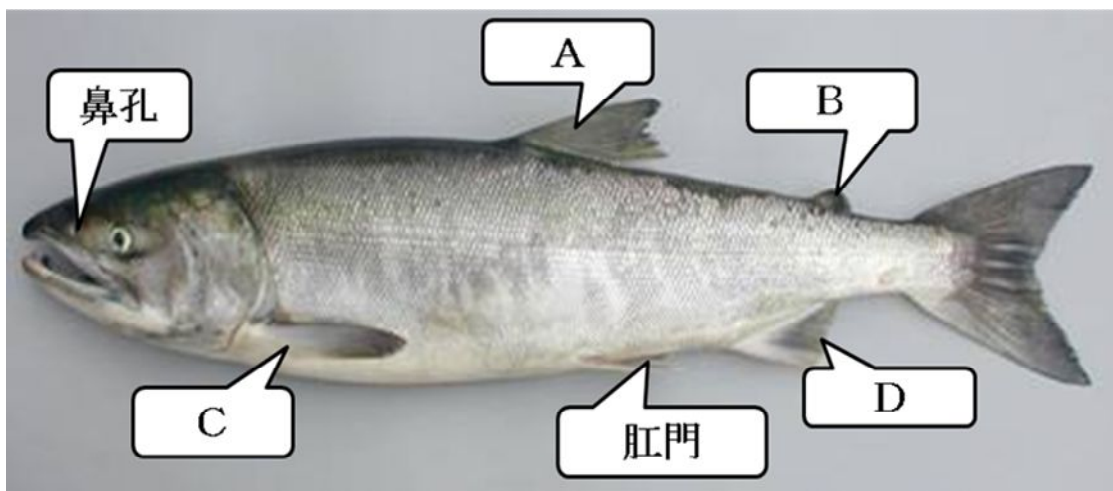
問1 写真の漁業種類を次の①～④の中から選んで下さい。

- ①大型定置漁業      ②さけ小型定置漁業      ③底びき網漁業      ④はたはた小型定置漁業



問2 A-B-C-Dの鰭(ひれ)の組み合わせとして正しいものを、次の①～④の中から選んで下さい。

- ①背鰭—第2背鰭—胸鰭—臀鰭      ②背鰭—脂鰭—胸鰭—尻鰭  
③第1背鰭—第2背鰭—胸鰭—尾鰭      ④背鰭—脂鰭—胸鰭—腹鰭



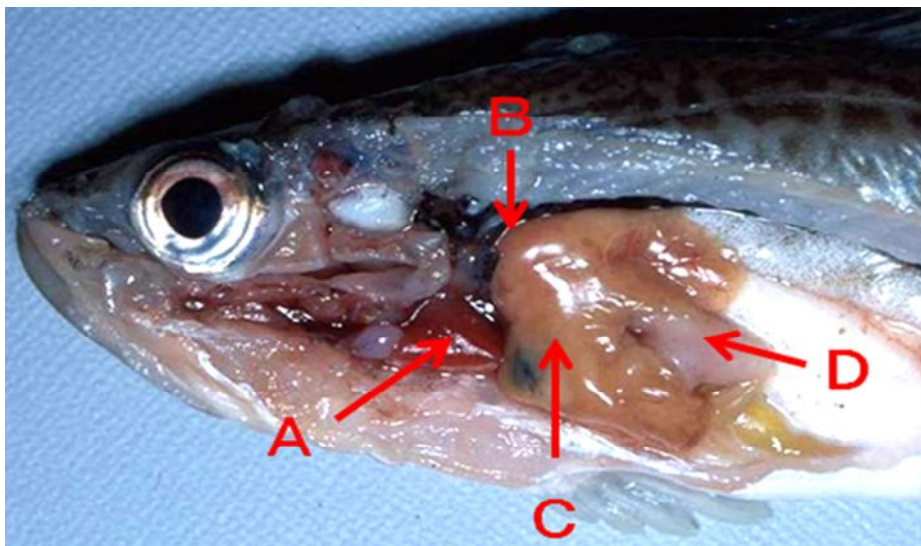
問3 写真の魚は主としてどこの深海に生息しているか、次の①～④の中から選んで下さい。

- ①日本海北部沖      ②日本海西部沖      ③日本列島周辺      ④東北・北海道の太平洋側



問4 魚類の内臓器官 A-B-C-D の組み合わせとして正しいものを、次の①～④の中から選んで下さい。

- ①心臓－腎臓－肝臓－胃      ②腎臓－肝臓＋心臓－胃      ③心臓－肝臓－胃－腎臓  
④腎臓－肝臓－心臓－胃



問5 写真の刺し身の魚種名を、次の①～④の中から選んで下さい。

- ①タイセイヨウサバ      ②マサバ      ③ゴマサバ      ④タイヘイヨウサバ



問6 写真の魚種名と体の向きを組み合わせとして正しいものを、次の①～④の中から選んで下さい。

- ①ヒラメ・左側      ②ヒラメ・右側      ③マガレイ・右側      ④マガレイ・左側



問7 写真の刺し身の魚種名を、次の①～④の中から選んで下さい。

- ①ボラ      ②ヒラメ      ③マガレイ      ④マアジ



問8 写真の唐揚げの魚種名を、次の①～④の中から選んで下さい。

- ①ムシガレイ      ②アカガレイ      ③マガレイ      ④ヤナギムシガレイ



問9 写真の塩焼きの魚種名を、次の①～④の中から選んで下さい。

- ①マアジ      ②サワラ      ③マサバ      ④マナガツオ



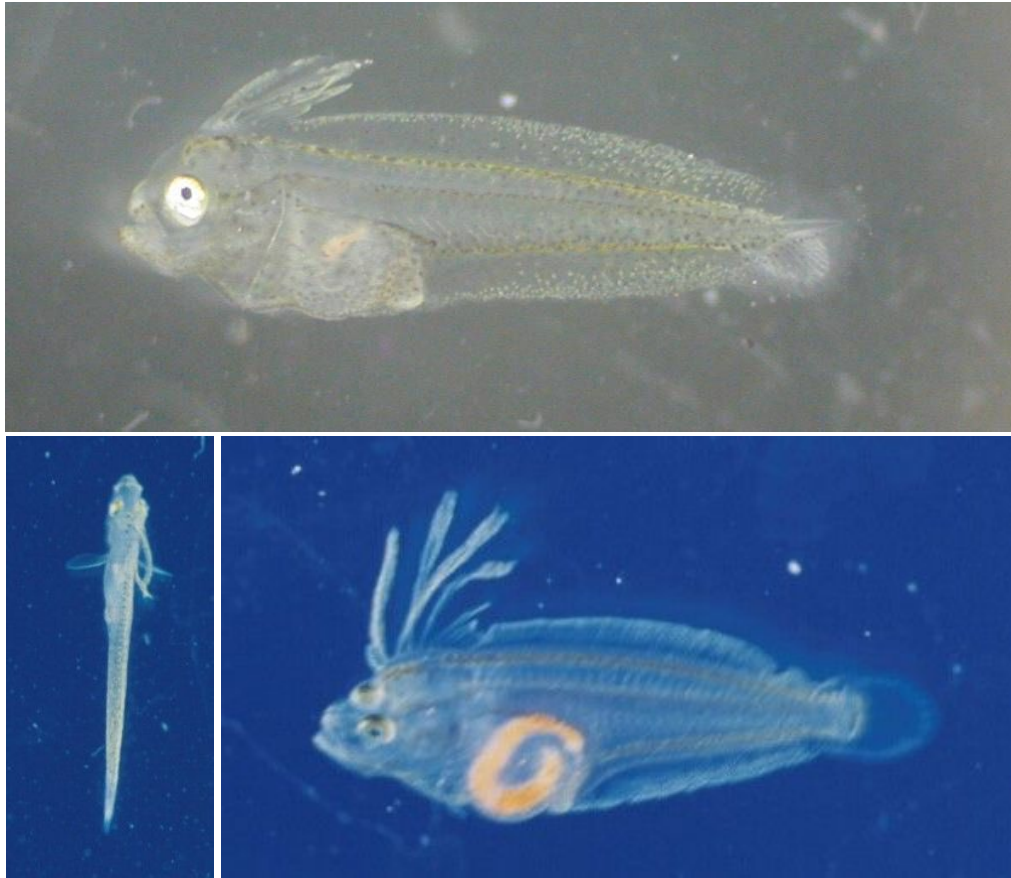
問 10 この稚魚の魚種名を、次の①～④の中から選んで下さい。

①マガレイ

②サワラ

③ヒラメ

④マナガツオ



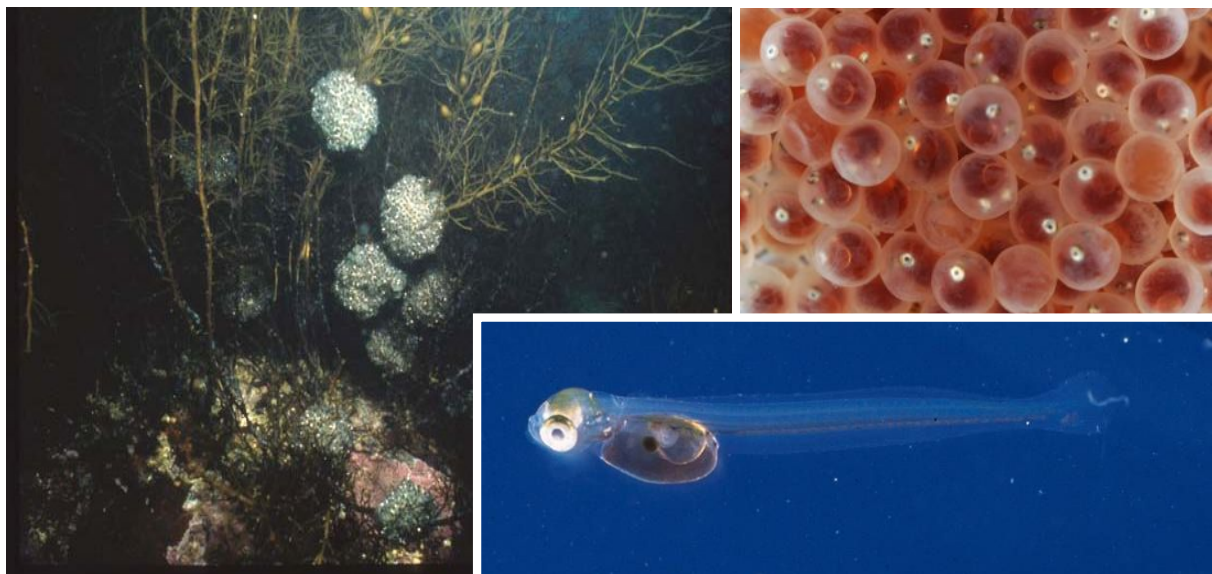
問 11 ハタハタの卵がふ化するまでに要する日数として正しいものを、次の①～④の中から選んで下さい。

①10日

②20日

③50日

④80日



問 12 ハタハタの主な餌は何かを、次の①～④の中から選んで下さい。

- ①魚            ②動物プランクトン            ③植物プランクトン            ④雑食



問 13 ショツルの製造会社はいくつあるか、次の①～④の中から選んで下さい。

- ①5社            ②10社            ③15社            ④25社





問 14 ニョクナム（魚醬）を生産している国はどこか、次の①～④の中から選んで下さい。

- ①カンボジア      ②タイ      ③ベトナム      ④ラオス



問 15 クロソイの産仔期は何月か、次の①～④の中から選んで下さい。

- ①12月      ②4月      ③8月      ④周年



問 16 秋田県でケガニの漁獲量として正しいものを、次の①～④の中から選んで下さい。

- ①まったくされない      ②年に数トン      ③年によってとれたり、とれなかったり  
④昔はとれていたが、最近はとれない



問 17 キチジ (きんきん) の全国の漁獲量 (H24 年) の多い順にならんでいる組み合わせを、次の①～④の中から選んで下さい。

- ①北海道・青森県・岩手県・宮城県      ②北海道・宮城県・岩手県・青森県  
③北海道・宮城県・秋田県・青森県      ④北海道・宮城県・青森県・秋田県



問 18 全国道県のワカサギ漁獲量 (H24) で秋田県は何位になるか、次の①～④の中から選んで下さい。

① 1位

② 2位

③ 3位

④ 4位

